

Vrije ruimte

De nieuwe energie- en klimaatoplossing
die ruimte creëert voor uw wensen.

VIESSMANN INVISIBLE

RUIIMTE

voor wensen... dankzij de nieuwe energie- en klimaatoplossing
Viessmann Invisible



Waardevolle oppervlakte

De prijzen voor vastgoed blijven maar stijgen. Waardoor iedere extra vierkante meter aan woonoppervlakte des te waardevoller wordt. De nieuwe energie- en klimaatoplossing Viessmann Invisible biedt u nu een baanbrekende oplossing waarmee u waardevolle oppervlakte optimaal kunt benutten, opnieuw ontsluiten en vrij inrichten.



Nieuwe ruimte

Een warmtepomp van de nieuwste generatie, een ventilatiemodule, een warmwaterboiler en alle benodigde toebehoren: Viessmann Invisible verenigt alle componenten in een compact systeem en creëert zo ruimte voor nieuwe ruimtelijke concepten.



1/3 meer bruikbare oppervlakte

Verwarmen, koelen en verluchten met een gestroomlijnde modulaire totaaloplossing: de geringe bouwdiepte en de vrije grondplaninrichting zorgen ervoor dat u in een bijkeuken en technische ruimte van 11 m² tot een derde extra bruikbare oppervlakte krijgt. Zie pag. 14/15.



Onzichtbare techniek

Zo discreet kan efficiëntie zijn: achter individueel aanpasbare designoppervlakken werken alle componenten van Viessmann Invisible perfect op elkaar afgestemd, onzichtbaar en stil.



ACHTER DE VOORGEVEL

zitten alle componenten verborgen, terwijl u flexibel kunt blijven vormgeven.



Tal van gebruiksmogelijkheden

Gebruik deze innovatieve 'alles in één'-oplossing van Viessmann voor eengezinswoningen tot 200 m²: dankzij vooraf geconfigureerde standaardcomponenten kunt u Viessmann Invisible op tal van manieren toepassen, wat het ontwerpen en inrichten zoveel makkelijker maakt.



Vlakke constructie

Met een bouwdiepte van amper 275 mm is het wandstelsel bijzonder ruimtebesparend. Verschillende varianten voor de opstelling (in een hoek, naast elkaar of als blokopstelling) maken de naadloze integratie in uw grondplan mogelijk.



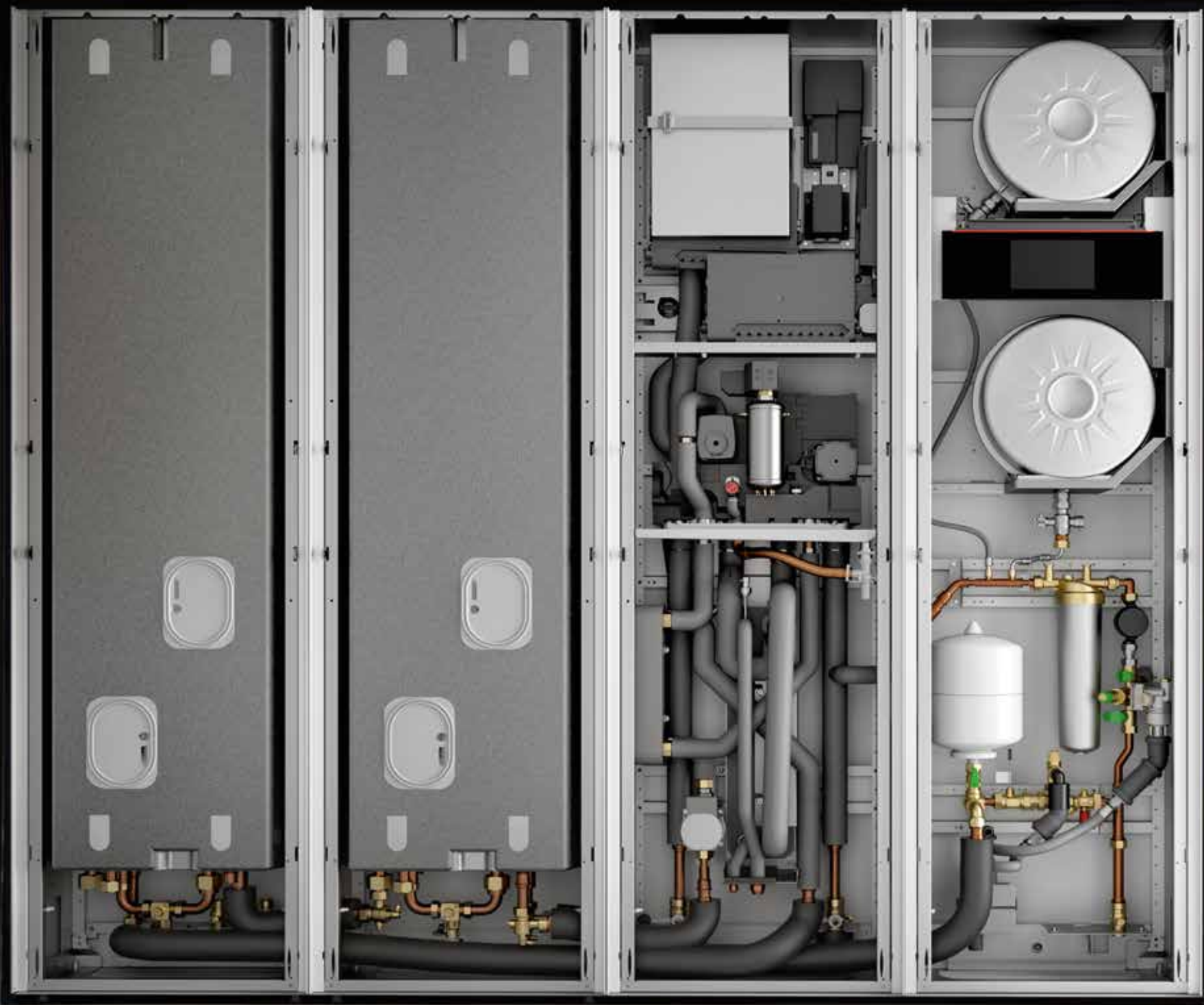
Individuele oppervlakken

Integreer frames en bekledingen harmonieus in uw binneninrichting: de basisuitvoering leveren we u inclusief oppervlakken in hoogwaardig Vitoparlwhite. De uitvoering op maat wordt zonder bekleding geleverd. Zo kunt u de oppervlakken van derde leveranciers kiezen die u zelf wenst.



Consequente onafhankelijkheid

Met Viessmann Invisible creëert u niet alleen artistieke vrije ruimten. In combinatie met fotovoltaïsche oplossingen maakt het systeem zowel de bouwheer als de bewoners onafhankelijker van openbare energieleveranciers en schommelende energieprijzen.







HOEK- OPSTELLING



Meer ruimte voor wensen, licht en wooncomfort

Met de hoekopstelling kunt u uw grondplan bijzonder flexibel en ruimtebesparend inrichten: creëer royaal ruimte voor de binneninrichting, meer plaats voor glasgevels en maak ook optimaal gebruik van kleine ruimten of ruimten met veel hoeken. Hierdoor beschikt u ook over meer mogelijkheden om de ventilatiemodule optimaal te positioneren. Deze wordt idealiter aan een buitenwand geplaatst.



NAAST ELKAAR



Elegantie en harmonie over de hele lijn

De rijopstelling is geschikt voor lange wandoppervlakken of smalle ruimten, voor nissen of doorgangen. Hetzij volledig achter de wand verborgen, of bewust als stijlvol element in de ruimte gepositioneerd: de beslissing ligt volledig bij u. Let er daarbij op dat vóór en naast de modules de nodige afstanden voor onderhoud en montage worden gerespecteerd.



BLOK- OPSTELLING



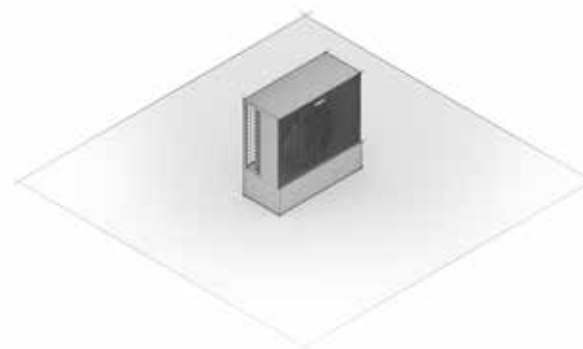
In alle opzichten goed doordacht

Aan vrije wanduiteinden, vrijstaande wanden en in gescheiden ruimten kan de blokopstelling haar troeven uitspelen. Net als de hoekopstelling is ook deze variant geschikt voor de optimale benutting van grondvlakken en creëert ze vrije ruimten. Komen ook de wanddikte en het draagvermogen overeen? Dan kan het ontwerpen starten.





BUITEN



Ongelooflijk efficiënt en stijlvol: de buiteneenheid

De hoge mate van vrijheid voor de inrichting in de woning zet zich ook buiten consequent door: dankzij de duidelijke lijnen en het aantrekkelijke design past de buiteneenheid van de warmtepomp optisch in eender welke omgeving. Als een van de stilste modellen in deze categorie kunt u ze probleemloos ook in dichtbebouwde gebieden of vlak bij de perceelgrens opstellen.



4 m²

Vrij beschikbare oppervlakte



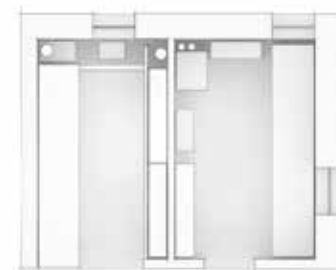
10 m²

Vrij b

RUIMTE- LIJK VOORDEEL

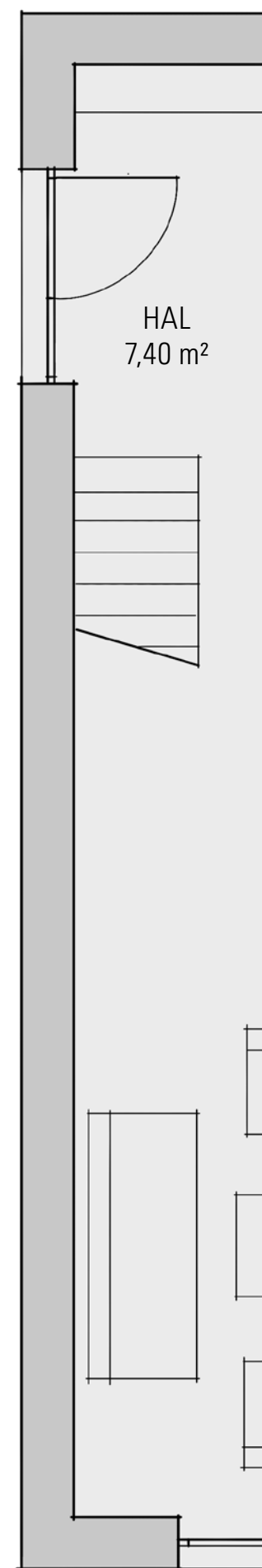
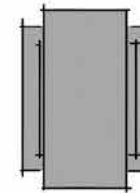
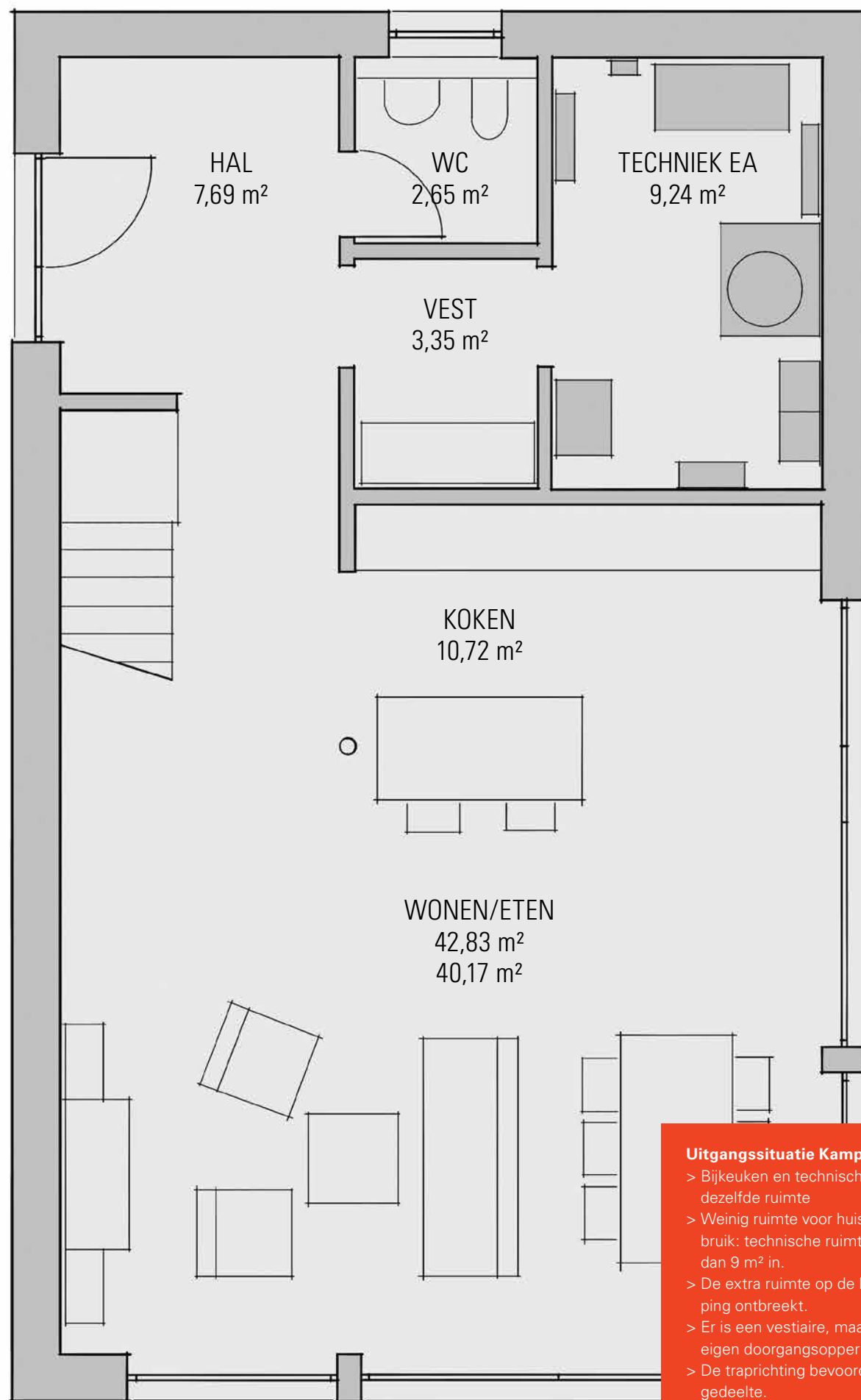


beschikbare oppervlakte



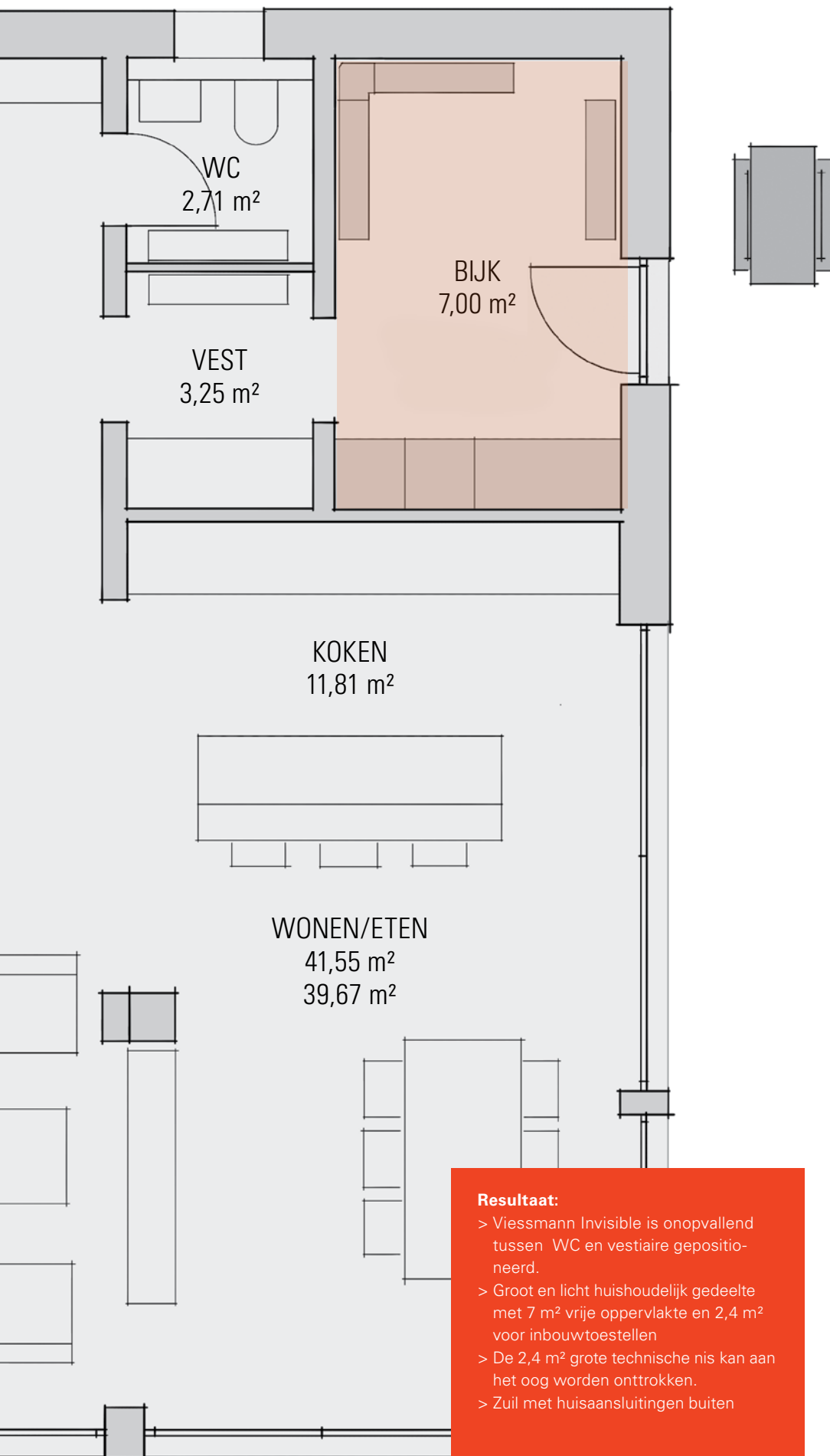
Tot 1/3 meer bruikbare oppervlakte: de bijkeuken van de toekomst

Uit het voorbeeld blijkt dat in een technische ruimte en bijkeuken met vrijstaande componenten en aansluitingen slechts een klein oppervlak aan bruikbare ruimte overblijft. Het gebruik wordt daarbij beperkt tot de wasmachine en de droogauto-maat. Maar met de energie- en klimaatoplossing Viessmann Invisible creëert u ruimte. Ruimte voor een duidelijk grotere bruikbare oppervlakte en twee rijen kasten waarin huishoudtoestellen zijn ingebouwd. Maar ook voor natuurlijke lichtinval en een aantrekkelijke inrichting van de oppervlakte. Terwijl in het verlaagd plafond luchtverdelers en buizen aan het oog worden onttrokken.

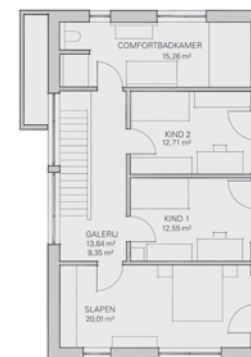


Uitgangssituatie Kampa-woning:

- > Bijkeuken en technisch gedeelte in dezelfde ruimte
- > Weinig ruimte voor huishoudelijk gebruik: technische ruimte neemt meer dan 9 m² in.
- > De extra ruimte op de benedenverdieping ontbreekt.
- > Er is een vestiaire, maar met veel eigen doorgangsoppervlak
- > De traprichting bevoordeelt het woongedeelte.



TWEE IN ÉÉN

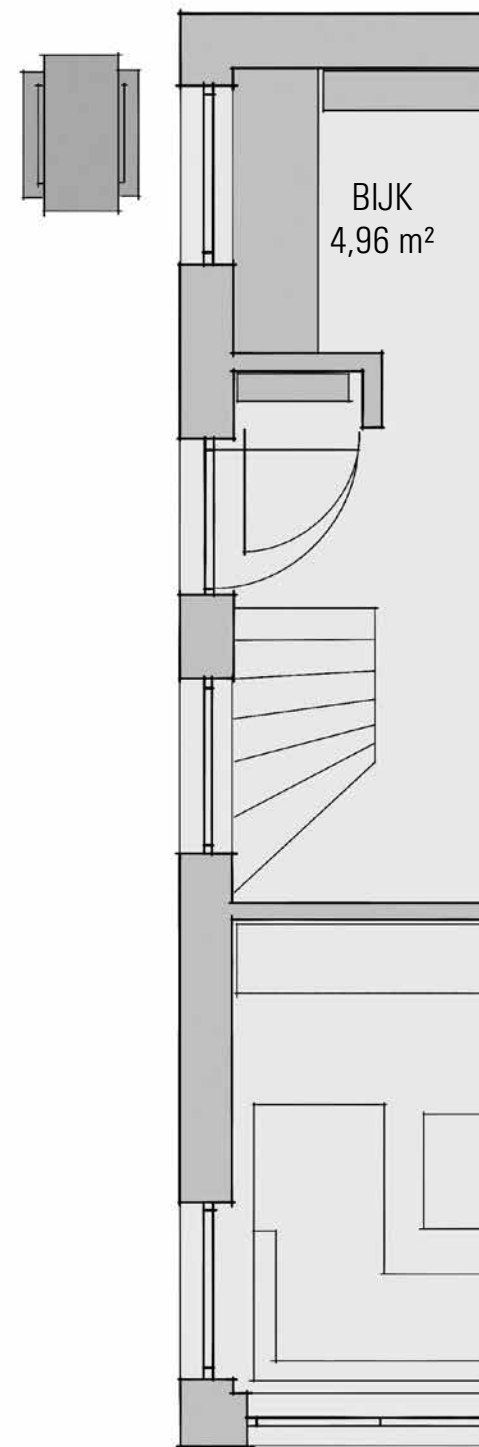
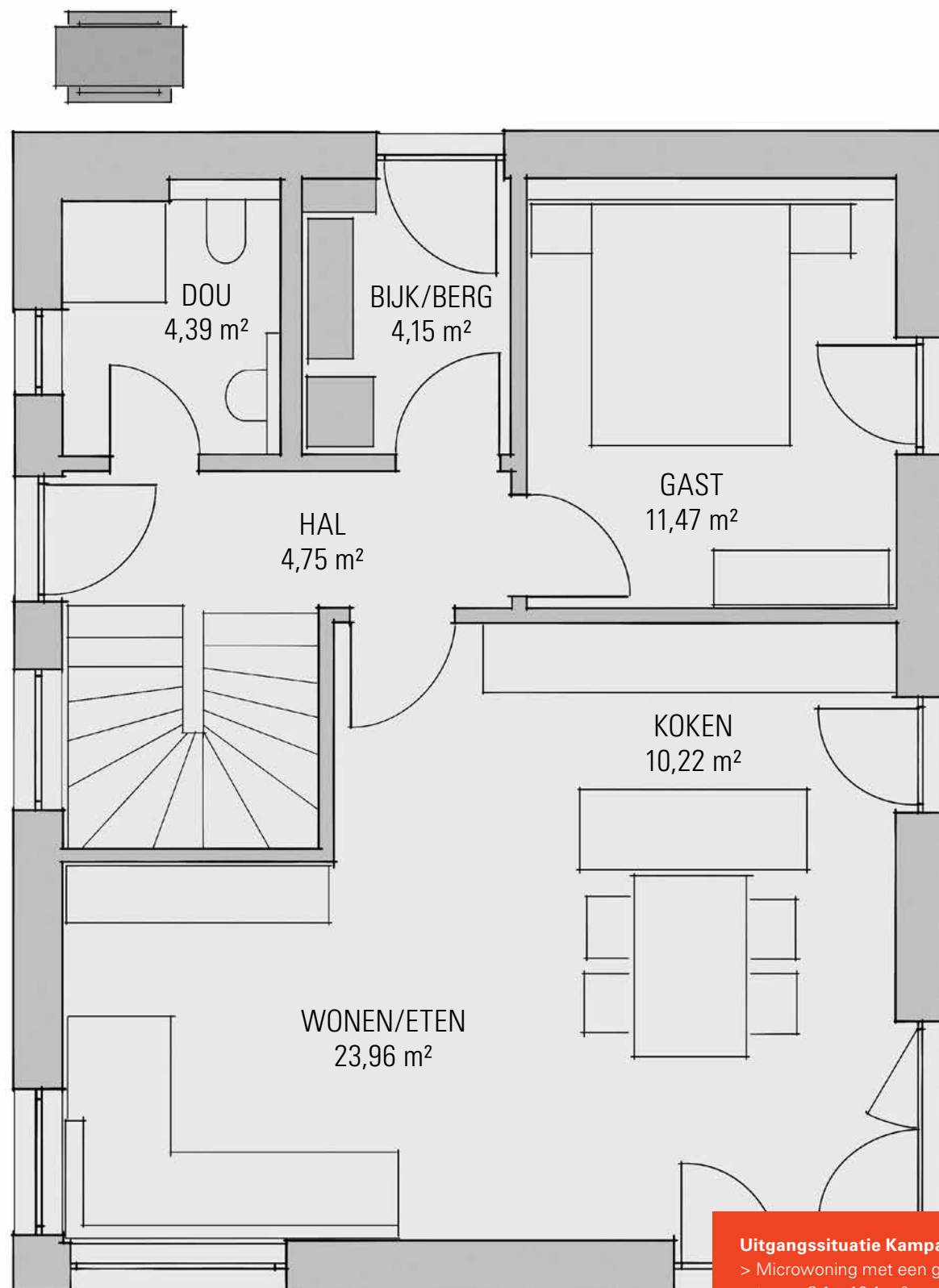


De nodige ruimte voor het huishoudwonder

Meer bewegingsvrijheid, natuurlijke lichtinval en extra ruimte voor huishoudelijk gebruik: tegenover de traditionele bijkeuken en technische ruimte met vrijstaande componenten levert de grondplaninrichting met Viessmann Invisible een duidelijk voordeel op het vlak van structuur en woonkwaliteit. Dat geldt overigens ook voor de bovenverdieping; wanneer de badkamer zich boven de technische ruimte bevindt, zijn de leidingtrajecten korter en wordt u in het woongedeelte niet gestoord door het lawaai van wegstromend water. Realiseer bijvoorbeeld een comfortbadkamer met sauna, douche en bad.

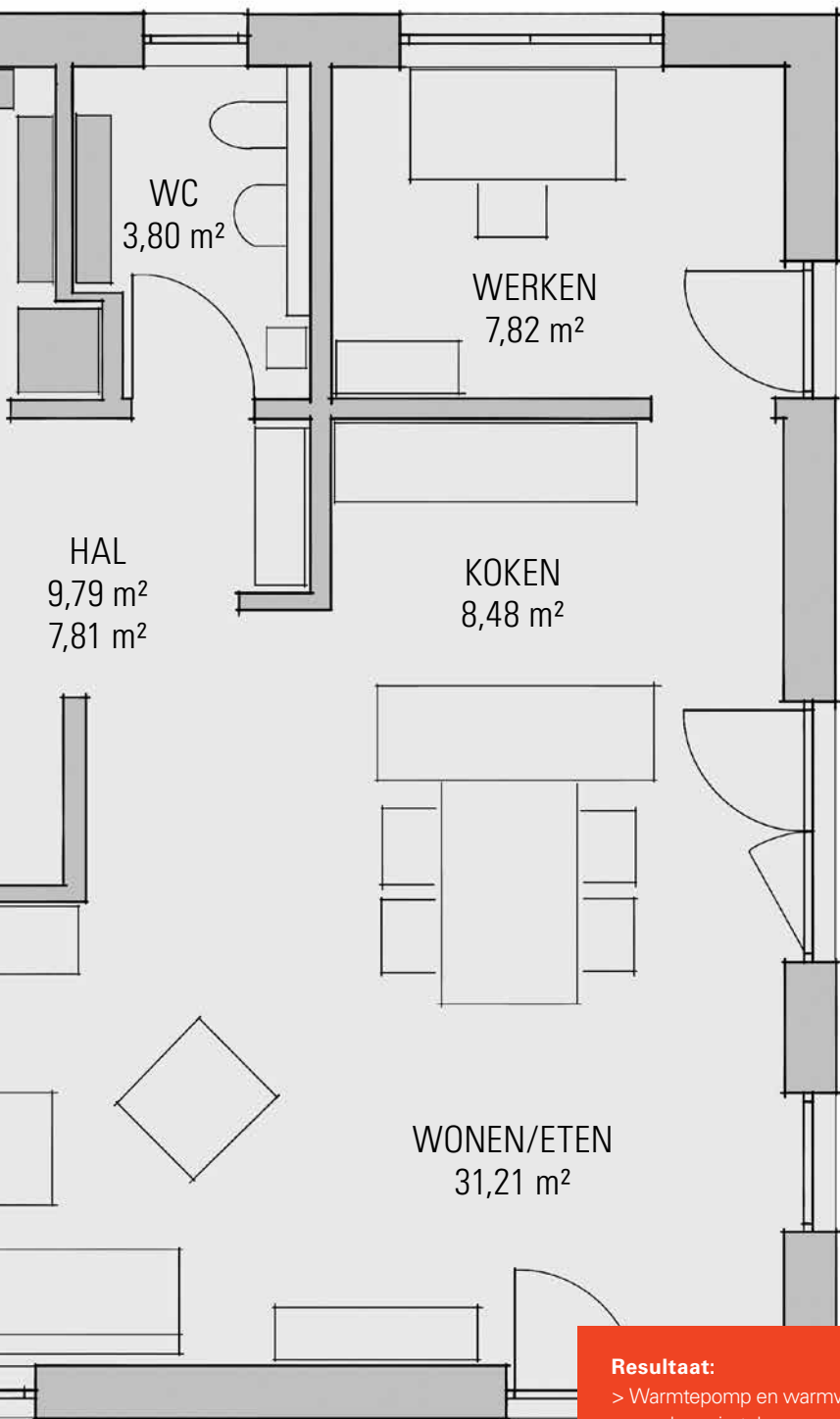
Resultaat:

- > Viessmann Invisible is onopvallend tussen WC en vestiaire geïntegreerd.
- > Groot en licht huishoudelijk gedeelte met 7 m² vrije oppervlakte en 2,4 m² voor inbouwtoestellen
- > De 2,4 m² grote technische nis kan aan het oog worden onttrokken.
- > Zuil met huisaansluitingen buiten



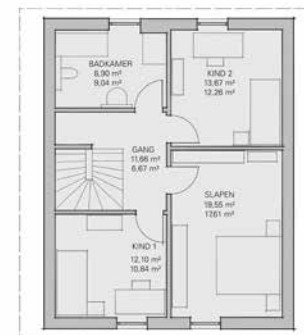
Uitgangssituatie Kampa-woning:

- > Microwoning met een grondoppervlakte van 8,1 x 10,1 m² vereist technische ruimte op de benedenverdieping.
- > De oplossing moet bovendien extra ruimte creëren, bijvoorbeeld voor een Home Office-werkplaats of een uitgebreid woon-/eetgedeelte.

**Resultaat:**

- > Warmtepomp en warmwaterboiler worden ruimtebesparend in de bijkeuken geïntegreerd, de ventilatiemodule in de WC.
- > In de bijkeuken komt ruimte vrij voor een rij inbouwtoestellen van 150 x 60 cm plus een wastoren met wasmachine/droogautomaat.
- > Nis met huisaansluitingen conform DIN 18012 in de hal
- > Daardoor extra gewenste ruimte: achter de keuken of naast de trap

KLEINER GAAT NIET



De meest compacte bijkeuken met energie- en klimaatoplossing

Een bijkeuken en technische ruimte van slechts 6,2 m² en toch plaats voor een 210 cm lange opbergruimte-rij plus wasmachine en droogautomaat? Dat klopt! Want precies bij kleine grondvlakken komt het flexibel inzetbare systeem van Viessmann Invisible tot zijn recht. Hetzij verborgen in een nis of als blokopstelling in gescheiden ruimten: de modules kunnen ook in de kleinste ruimte naadloos worden geïntegreerd en creëren zo meer plaats voor diverse wensen.



MAAT- WERK

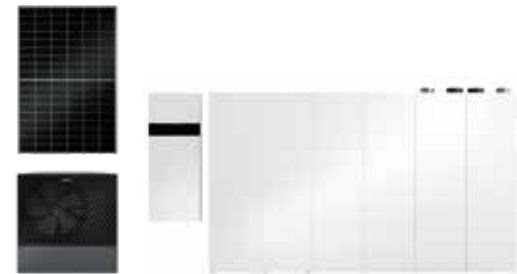


Zo individueel als uw ontwerpen: kies zelf uw oppervlak.

Bij de vormgeving van de buitenbekleding beschikt u over nagenoeg alle mogelijkheden. Terwijl de basisuitvoering inclusief oppervlakken in hoogwaardig Vitoppearlwhite wordt geleverd, ontvangt u de uitvoering op maat zonder bekleding. Hierdoor kunnen oppervlakken van derde leveranciers volledig naar wens en persoonlijke smaak ter plaatse worden toegevoegd. Hout, keukenoppervlak of spiegel: bij de vormgeving van het oppervlak geniet u van maximale vrijheid en kunt u dankzij stevige basissen op een veilige montage vertrouwen. Let er daarbij op dat de uitvoering op maat berekend is op een materiaaldikte van 16 mm. Andere materiaaldikten zijn echter mogelijk.



EEN GEÏNTE- GREERD OP- LOSSINGS- AANBOD



Bouw aan de toekomst: met de geïntegreerde oplossingen van Viessmann.

Met de energie- en klimaatoplossing Viessmann Invisible profiteert u van een consequent doorgetrokken systeemconcept: vertrouw bij het ontwerpen en vormgeven op de perfect op elkaar afgestemde componenten in een geïntegreerd oplossingsaanbod. Kwaliteit en efficiëntie gaan daarbij hand in hand met de hoogste eisen aan design en flexibiliteit. Zodat u als architect nieuwe vrije ruimten kunt veroveren.



Viessmann België B.V.
Hermesstraat 14
1930 Zaventem (Nossegem)
Tel.: 0800/999 40
E-mail: info@viessmann.be
www.viessmann.be

Viessmann Nederland B.V.
Lisbaan 8
2908 LN Capelle a/d IJssel
Tel.: 010-458 44 44
E-mail: info@viessmann.nl
www.viessmann.nl