



LUCHT/WATER-WARMTEPOMPEN

De fluisterstille future-proof warmtepomp voor renovatie:

**VITOCAL 250-A**



De nieuwe generatie future-proof warmtepompen, ideaal voor renovatie



De nieuwe monoblok-warmtepompen Vitocal 250-A met aanvoertemperatuur tot 70 °C zijn optimaal geschikt voor renovatieprojecten.

#### 5 jaar garantie

bij aansluiting met de ViCare app

Info en voorwaarden op [www.viessmann.be](http://www.viessmann.be)

 | CLIMATE PROTECT <sup>+++</sup>

 | OPTIPERFORM

 | SERVICE LINK

 | SUPER SILENT

Betrouwbaar, compact en milieuvriendelijk als nooit tevoren: dankzij de nieuwe, innovatieve warmtepomptechniek van Viessmann kunt u voortaan bijzonder efficiënt verwarmen en koelen met behulp van omgevingswarmte.

Met een aanvoertemperatuur tot 70 °C werd de Vitocal 250-A speciaal ontwikkeld voor renovatieprojecten. Bestaande radiatoren kunnen worden gebruikt. Vloerverwarming is niet vereist. Vooral de hoge energie-efficiëntie, de eenvoudige bediening van de app, de duurzame werking en het aantrekkelijke design zijn overtuigend.

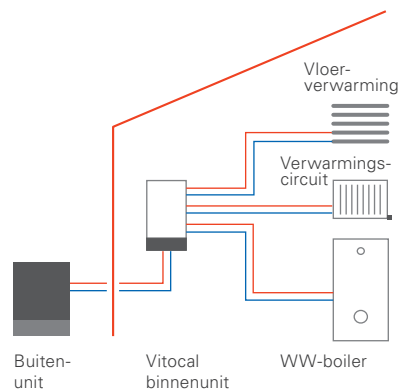
### Climate Protect+++ spaart het milieu en het klimaat

De nieuwe warmtepompen uit de Vitocal 25x-reeks maken gebruik van het als bijzonder milieuvriendelijk bestempelde "groene" koelmiddel R290 (propana) dat een zeer laag GWP100 van 0,02 (Global Warming Potential) kan voorleggen.



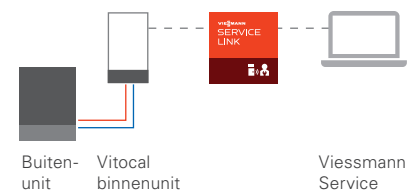
### OptiPerform: betrouwbare werking met maximaal rendement

De moderne warmtepompen van Viessmann werken met een gepatenteerde hydrauliek. Met behulp van Hydro AutoControl® werkt de warmtepomp betrouwbaar en met maximaal rendement gedurende de hele levensduur. De unieke hydraulica zorgt er niet alleen voor dat de installateur de warmtepomp met OptiPerform veel sneller en bijgevolg ook goedkoper kan installeren. Ze neemt ook veel minder plaats in, want ze is tot 60 procent kleiner dan gelijkaardige systemen.



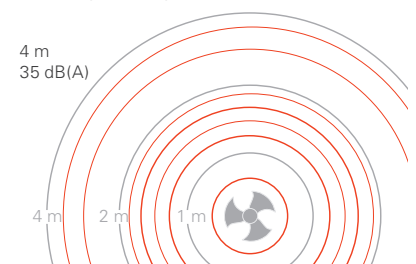
### Service Link: voor een snellere reactietijd in geval van service

De warmtepomp Vitocal 250-A is dankzij de mobiele technologie altijd met de Viessmann Service verbonden. En dat bovendien volledig gratis. De warmtepomp stuurt eventuele waarschuwingen en foutcodes rechtstreeks en zonder tijdsvertraging door. Hierdoor kan de installateur meteen de nodige maatregelen treffen en vallen onnodige ritten weg, wat tijd en geld spaart.



### Super Silent: geruisloos bij vol- en deellastwerking

De warmtepompen van Viessmann behoren dankzij Advanced Acoustic Design+ tot de stilste modellen in hun soort. De ventilator is akoestisch geoptimaliseerd en draagt in combinatie met een slimme toerentalsturing bij tot een aanzienlijke vermindering van het luchtgeluid bij vol- en deellastwerking. Met andere woorden: de buitenunit kan ook probleemloos worden opgesteld in dichtbebouwde gebieden zoals op een locatie met rijtjeshuizen of in de buurt van de perceelgrens.





#### Buitenunit Vitocal 250-A

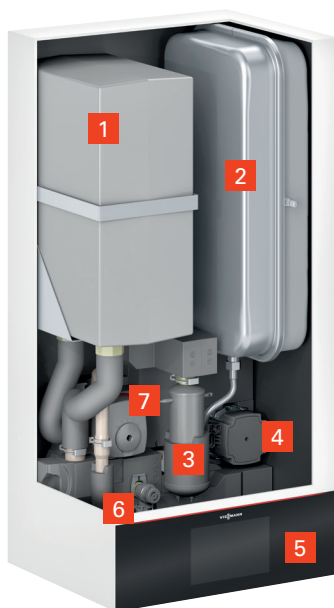
- 1** Beklede verdampers met gegolfde lamellen voor meer efficiëntie
- 2** Energiebesparende, toerentalgeregelde gelijkstroomventilator
- 3** Toerentalgeregelde dubbele rolzuigercompressor
- 4** Inverter
- 5** Condensor

## VITOCAL 250-A

2,6 tot 13,4 kW

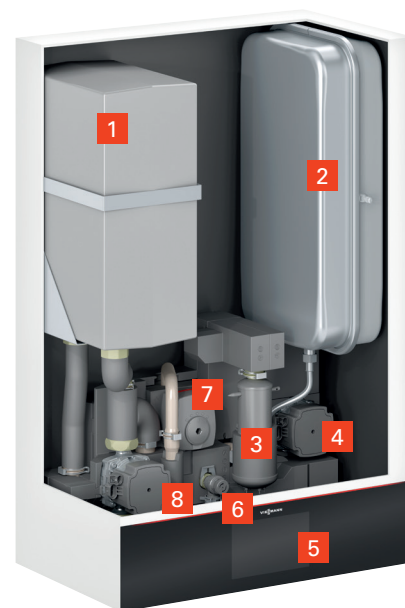
### Binnenunits Vitocal 250-A

- 1 Buffervat voor verwarmingswater (inhoud 16 liter)
- 2 Membraanexpansievat (inhoud 18 liter)
- 3 Doorstroomverwarmer
- 4 Secundaire pomp (hoogrendement-circulatiepomp)
- 5 Warmtepompregeling met 7 inch-touchscreen met kleurendisplay
- 6 Veiligheidsklep
- 7 4/3-wegklep verwarming/sanitair waterverwarming/bypass
- 8 Twee geïntegreerde verwarmings-/koelcircuits



### VITOCAL 250-A

Met één geïntegreerd verwarmings-/koelcircuit



### VITOCAL 250-A

Met twee geïntegreerde verwarmings-/koelcircuits



Buitenunit van de Vitocal 250-A met design-vloerconsole

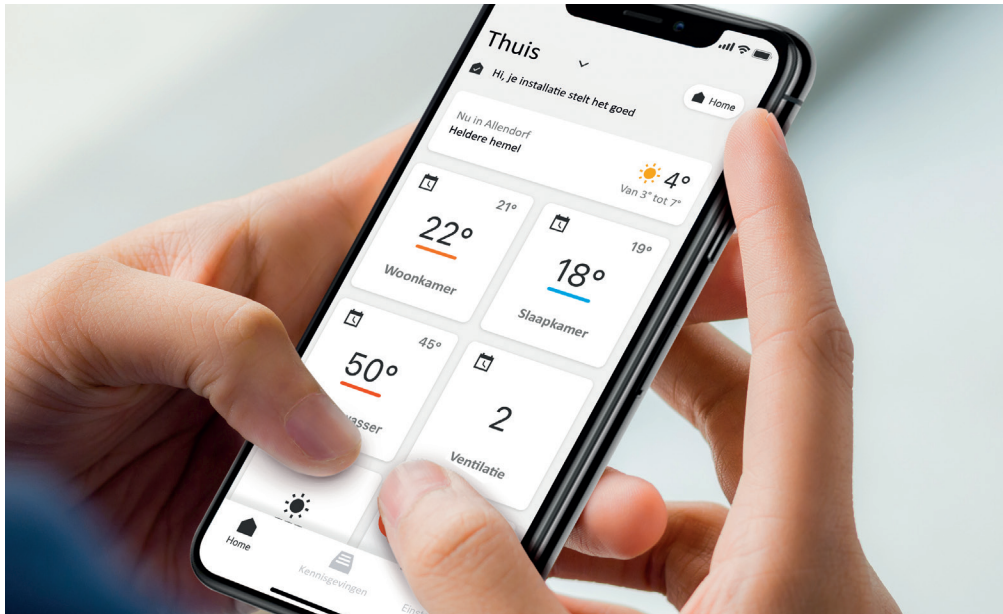


Buitenunit van de Vitocal 250-A met vloerconsole

### DE VOORDELEN OP EEN RIJ

- + Met aanvoertemperatuur van 70 °C (bij een buitentemperatuur tot -10 °C) optimaal geschikt voor renovatie
- + Climate Protect+++: spaart het milieu en het klimaat - milieuvriendelijk, natuurlijk koelmiddel R290 (propana) met een bijzonder laag GWP100 van 0,02 (GWP = Global Warming Potential)
- + OptiPerform: betrouwbare werking met hoog rendement
- + Service Link: garandeert een snellere reactietijd in geval van service
- + Super Silent: geruisloze werking maakt opstelling eender waar op het perceel mogelijk
- + Lage werkingskosten door hoge efficiëntie, COP (Coefficient of Performance) volgens EN 14511: tot 5,3 (bij A7/W35)
- + Neemt 60 % minder plaats in tegenover vergelijkbare modellen
- + Geïntegreerd Energy Management System zorgt voor transparantie in energieverbruik en kosten
- + Eenvoudige bediening via ViCare-app

▲ Het elektronicaplatform maakt uw woning aangenamer, efficiënter en toekomstgericht. ▲



#### Een goed gevoel aan uw vingertoppen:

Eender waar het energiesysteem eenvoudig en vlot regelen.



### VISSMANN ONE BASE

Het **elektronicaplatform** koppelt digitale services met complete energiesystemen bestaande uit warmtepompen, ventilatie-installaties, batterijopslagsysteem en fotovoltaïsche installatie.

#### Alle Viessmann-systemen en 'Smart Home'-oplossingen op één platform

Met het elektronicaplatform kunt u uw complete energiesysteem met slechts één app bedienen: eenvoudig, betrouwbaar en snel. Dit nieuwe platform verbindt alle apparaten en elektronische toepassingen in de woning met elkaar zodat één enkele klimaat- en energieoplossing ontstaat die heel wat voordelen biedt: een lager energieverbruik, en een kleinere CO<sub>2</sub>-voetafdruk. Dankzij het elektronicaplatform maakt u uw eigen woning klaar voor een klimaatvriendelijke toekomst!

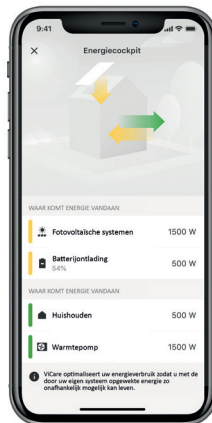
### Slechts één systeem vereist: het elektronica-platform

Het platform integreert al bestaande 'Smart Home'-oplossingen naadloos en draadloos. Bovendien kan het probleemloos worden uitgebreid met bijvoorbeeld een Wallbox voor het opladen van uw eigen elektrische wagen.

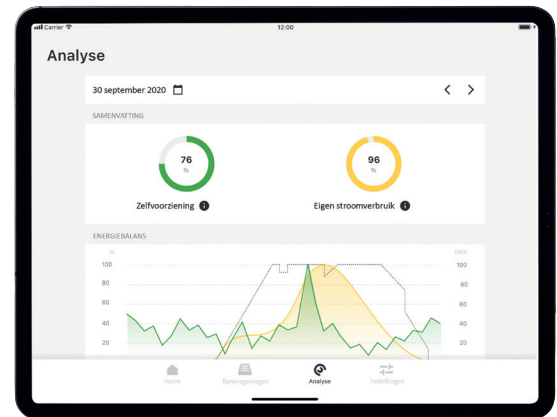
Het elektronica-platform staat open voor alle aanvullende digitale services. De geïntegreerde diensten en apparaten stuurt u makkelijk aan met spraakassistenten zoals Google Assistant. Het platform vormt in iedere woning de basis voor een uitbreidbaar en toekomstgericht energiesysteem.

### De klok rond in de beste handen

Voor de communicatie met het elektronica-platform hebt u enkel de gratis ViCare-app nodig; het geïntegreerde Viessmann Energy Management System doet de rest. Via de app is het elektronica-platform snel en ongecompliceerd te bedienen. Bovendien kan de installateur het systeem zo op afstand in het oog houden en eventuele onregelmatigheden meteen elektronisch corrigeren. Dus nodeloze verplaatsingen en afspraken met de installateur vallen gewoon weg.



Via de energiecockpit in de ViCare-app kan de gebruiker alle energiestromen van zijn huishouden in het oog houden.



De analysetool geeft zowel actuele als historische percentages weer over zelfvoorziening en eigen verbruik.

### ELEKTRONICAPLATFORM: ALLE VOORDELEN OP EEN RIJ

- + **Comfort:** aansturing van het energiesysteem via app. Indien gewenst, koppeling met andere apparaten en services zoals Apple HomeKit, Google Assistant enz. Mogelijkheid tot gebruik van SRC (single room control) waar ruimtes individueel aangestuurd kunnen worden.
- + **Efficiëntie:** het platform zorgt voor de koppeling en optimalisatie van energiestromen om te komen tot een bijzonder efficiënte en hierdoor goedkope werking.
- + **Veiligheid:** de installateur wordt automatisch over alle onregelmatigheden geïnformeerd en kan mogelijke oorzaken online verhelpen.
- + **Duurzaamheid:** langetermijnintegratie van alle gewenste digitale services, upgrades en productuitbreidingen zoals een fotovoltaïsch systeem met stroomopslag en wallbox voor elektrische mobiliteit.



ViCare-radiatorthermostaten zorgen voor de eenvoudige regeling in individuele ruimten via app of via spraakcommando.

Viessmann België B.V.  
Hermesstraat 14  
1930 Zaventem (Nossegem)  
Tel.: 0800/999 40  
E-mail: info@viessmann.be  
[www.viessmann.be](http://www.viessmann.be)

Viessmann Nederland B.V.  
Lisbaan 8  
2908 LN Capelle a/d IJssel  
Tel.: 010-458 44 44  
E-mail: info@viessmann.nl  
[www.viessmann.nl](http://www.viessmann.nl)

## Lucht/water-warmtepompen

# VITOCAL 250-A

<b>Vitocal 250-A AWO-M-E-AC</b>	Type	251.A10 251.A10 2C	251.A13 251.A13 2C		
<b>Spanning</b>	V	230	230		
<b>Vitocal 250-A AWO-E-AC</b>	Type			251.A10 251.A10 2C	251.A13 251.A13 2C
<b>Spanning</b>	V			400	400
<b>Vermogensgegevens verwarmen</b> volgens EN 14511					
<b>Nominaal thermisch vermogen</b>					
Werkpunt A7/W35	kW	7,3	8,1	7,3	8,1
Werkpunt A-7/W35	kW	9,7	11,1	9,7	11,1
<b>Vermogensgegevens verwarmen</b> volgens EN 14511 (A7/W35, spreiding 5 K)					
<b>Nominaal thermisch vermogen</b>					
Prestatiecoëfficiënt $\xi$ (COP-waarde) bij verwarmen		5,3	5,2	5,3	5,2
Vermogensregeling	kW	2,6 - 12,0	3,0 - 13,4	2,6 - 12,0	3,0 - 13,4
<b>Geluidsvermogensniveau</b>	dB(A)	54	55	54	55
<b>Vermogensgegevens koelen</b> volgens EN 14511 (A35/W18, spreiding 5 K)					
<b>Koelvermogen</b>	kW	6,3	7,9	6,5	8,2
<b>Prestatiecoëfficiënt EER</b>		5,3	4,8	5,3	4,9
<b>Koelvermogen max.</b>	kW	12,9	14,1	13,0	15,1
<b>Koelcircuit</b>					
Koelmiddel		R290	R290	R290	R290
- Vulvolume bij levering	kg	2	2	2	2
- Aardopwarmingspotentieel (GWP100 volgens IPCC AR6)		0,02	0,02	0,02	0,02
- CO <sub>2</sub> -equivalent	t	0,00004	0,00004	0,00004	0,00004
<b>Afmetingen</b>					
Lengte x breedte x hoogte					
<b>Binnenunit (1 verwarmings-/koelcircuit)</b>	mm	360 x 450 x 920	360 x 450 x 920	360 x 450 x 920	360 x 450 x 920
<b>Binnenunit (2 verwarmings-/koelcircuits)</b>	mm	360 x 600 x 920	360 x 600 x 920	360 x 600 x 920	360 x 600 x 920
<b>Afmetingen buitenunit</b>					
Lengte x breedte x hoogte					
<b>Gewicht</b> binnenunit (2C weegt 54 kg)	kg	47	47	47	47
<b>Gewicht</b> buitenunit	kg	215	215	221	221
<b>Energie-efficiëntie <math>\eta_s</math> bij W35</b>	%	197	181	197	181
<b>Energie-efficiëntie <math>\eta_s</math> bij W55</b>	%	154	147	154	147

Meting van de totale geluidsproductie in overeenstemming met EN ISO 12102/EN ISO 9614-2, precisieklasse 3 in nachtbedrijf  
Energie-efficiëntie  $\eta_s$ : vermogensgegevens verwarmen volgens EU-Verordening nr. 813/2013 bij doorsnee-klimaatomstandigheden voor toepassing op lage temperatuur (W35) en toepassing op gemiddelde temperatuur (W55)

### PRODUCTKENMERKEN

- Lucht/water-warmtepompen in monoblokuitvoering
- Voor verwarming/koeling van ruimten en sanitair waterverwarming
- Maximale aanvoertemperatuur: 70 °C (bij een buitentemperatuur tot -10 °C)
- Monoblok-binnenunit met warmtepompregeling, hoogrendement-circulatiepomp voor het secundaire circuit, 4/3-wegklep, veiligheidsgroep
- Ingebouwde doorstroomwaterverwarmer
- Ingebouwd buffervat voor verwarmingswater en overloopklep

**Uw verwarmingsspecialist**